

この度は、VENTOTA（ベントータ）の照明器具をお買い上げいただき、誠にありがとうございます。

本説明書をよくお読みのうえ、正しく安全にお使いください。ご使用前に「安全上のご注意」を必ずお読みください。施工には電気工事士の資格が必要です。必ず工事店にご依頼ください。本説明書は大切に保管してください。

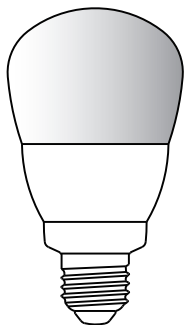
SmartBulb II シリーズLED電球を使用するには、専用リモコン（VSB II-01・VSB II-02）が必要となります。予めご了承ください。

商品名 SmartBulb II シリーズ LED電球

スマート バルブ ツー ベーシック
型番 Smart Bulb II Basic

仕 様	入力電圧	100V~240V	50/60Hz共用
	定格消費電力	9W（電球1個当たり）	
	全光束	900lm（電球1個当たり）	
	外形寸法	直径約67mm、高さ約117mm	
	質量	約110g	
	口金	E26	
	使用推奨温度	5~40℃	

Made in China



●安全上のご注意 必ずお守りください。

●人への危害、財産の損害を防止するため、必ずお守りいただくことを説明します。

■誤った使い方をしたときに生じる危害や損害の程度を区分して、説明しています。

■お守りいただく内容を、次の図記号で説明しています。

警告 誤った取扱をしたときに、死亡や重傷などに結びつく可能性があるもの

! 実行しなければならない内容です。

注意 誤った取扱をしたときに、傷害または家屋家財などの損害に結びつくもの

⊘ してはいけない内容です。

警告



禁止

- 電球の定格電圧以外の電圧で使用しない。感電の原因となります。
- 物をぶつけたり、傷をつけたり、強く握ったりしない。破損、ケガの原因となります。
- 紙や布などで覆ったり、燃えやすいものに近づけない。感電、火災の原因となります。
- 濡れた手で電球を持たない。感電の原因となります。



厳守

- 照明器具の移動などは必ず電源を切ってから行う。やけどの原因となります。
- 電球の交換や電球のお手入れの際には、必ず電源を切る。感電の原因となります。
- 点灯中及び消灯直後は、電球は高温になっておりますので触らない。やけどの原因となります。
- 口金に水滴がかかる状態で使わない。

注意



禁止

- 分解や改造はしない。故障の原因となります。
- 水のかかる場所、湿気が多い場所での使用はしない。故障の原因となります。
- 電球の近くに温度の高くなるストーブや、発熱体を置かないようにする。変形、故障の原因となります。
- 洗剤や薬品は使わない。変色の原因となります。
- 使用温度範囲を越える場所では使わない。



厳守

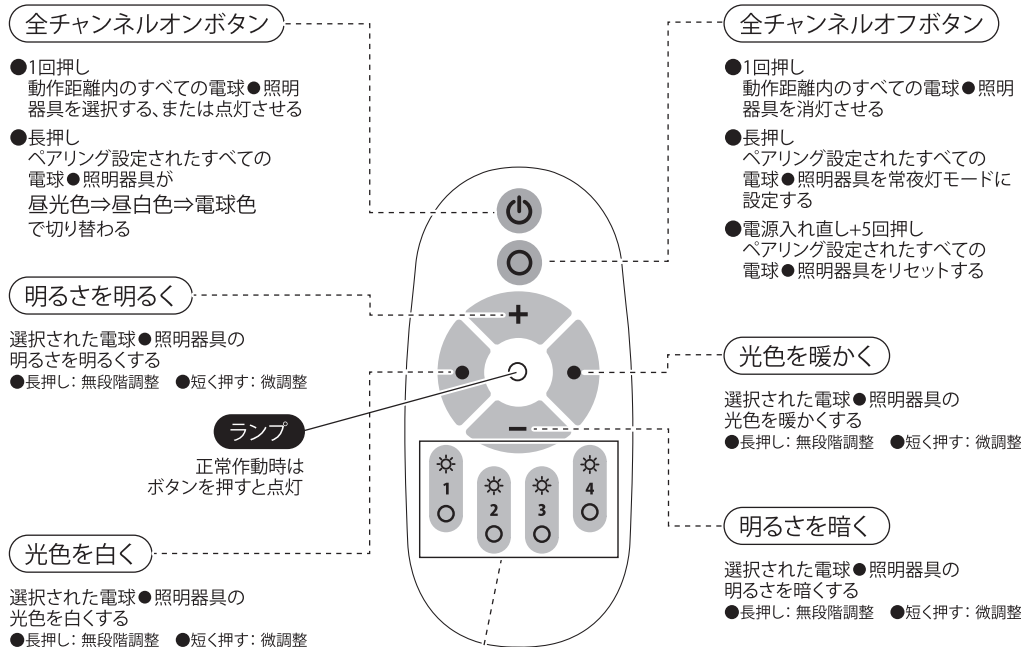
- 調光機能が付いた壁スイッチの場合は、一般の入切用スイッチに交換する。故障の原因となります。
- お手入れの際は、乾いた布か浸して固く絞った布で軽く拭く。
- 屋外で使用される際には水のかからない場所で使用する。

注意

チャンネル機能（各チャンネルボタンに設定した照明を操作する機能）をご利用するにはチャンネルのペアリングが必要です。

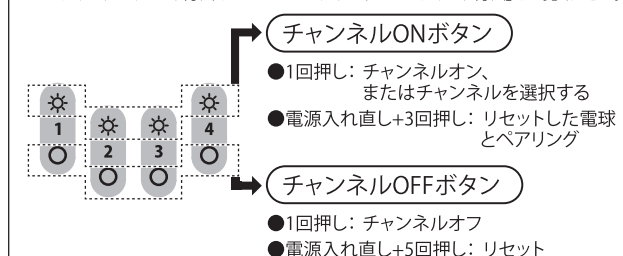
※ペアリング●リセット方法はページ3~4をご覧ください。

●各ボタンの機能について



■チャンネル（1ch~4ch）

各チャンネルボタンにペアリングされている電球、または照明器具の操作ができます。
※ペアリング●リセット方法はページ3の「チャンネルのペアリング方法」をご覧ください。



■リモコン仕様

型番	VSB II-01
動作距離	約20m （環境により多少異なります）
使用電池	単4電池2本（別売） 電池の向きを間違えるとリモコンが作動しません。
外形寸法	長108mm × 幅50mm × 奥行21mm
重量	約44g（乾電池除く）

※本機の仕様および外観は、改良のため予告なく変更することがあります。予めご了承ください。

●チャンネルのペアリング方法

リモコンで調光●調色コントロールを可能にするには、下記のペアリング設定が必要です。



リセットとは

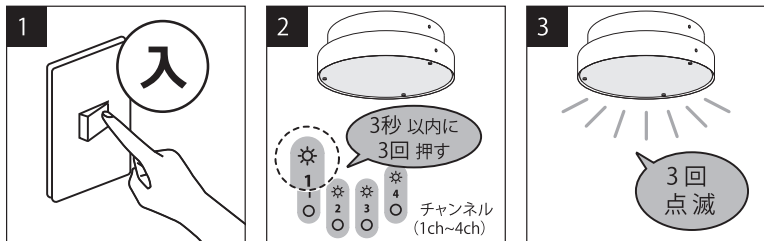
リモコンのチャンネルボタンに設定されていない、リモコンで操作できない、またはすべてのチャンネルボタンで操作できる状態。



ペアリングとは

リモコンのチャンネルボタンに設定され、チャンネルボタンでそれぞれに設定された電球●照明器具が操作できる状態。

■照明器具ごとにコントロールするペアリング方法

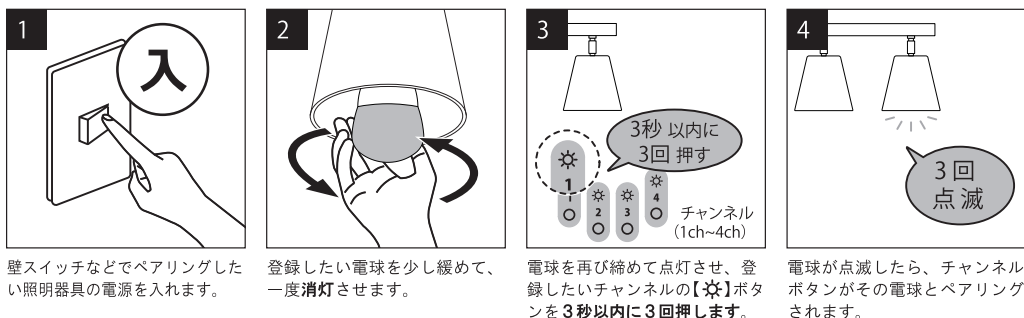


壁スイッチなどでペアリングしたい照明器具の電源を一度切ります。数秒経ってから電源を入れ直します。

照明器具が点灯したら、登録したいチャンネルの【※】ボタンを**3秒以内に3回押します**。

照明器具が点滅したら、チャンネルボタンがその照明器具とペアリングされます。

■LED電球を1球ずつコントロールするペアリング方法



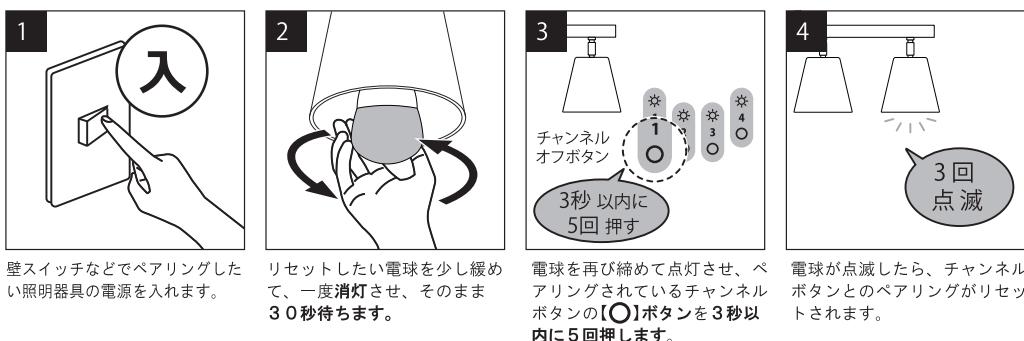
壁スイッチなどでペアリングしたい照明器具の電源を入れます。

登録したい電球を少し緩めて、一度消灯させます。

電球を再び締めて点灯させ、登録したいチャンネルの【※】ボタンを**3秒以内に3回押します**。

電球が点滅したら、チャンネルボタンがその電球とペアリングされます。

■LED電球を1球ずつリセットする方法



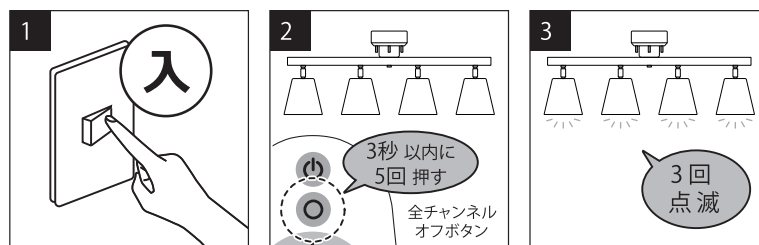
壁スイッチなどでペアリングしたい照明器具の電源を入れます。

リセットしたい電球を少し緩めて、一度消灯させ、そのまま**30秒待ちます**。

電球を再び締めて点灯させ、ペアリングされているチャンネルボタンの【○】ボタンを**3秒以内に5回押します**。

電球が点滅したら、チャンネルボタンとのペアリングがリセットされます。

■照明器具単位でリセットする方法



壁スイッチなどでリセットしたい照明器具の電源を一度切り、そのまま**30秒待つ**てから、電源を入れ直します。

照明器具が点灯したら、【○】ボタンを**3秒以内に5回押します**。

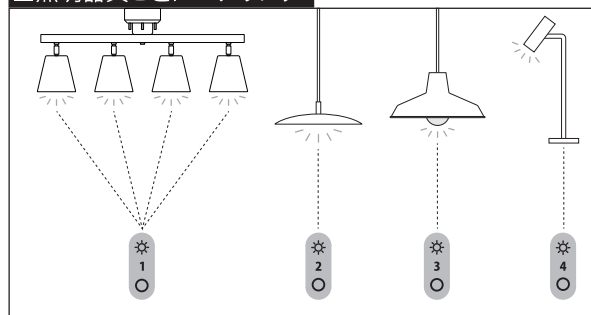
照明器具が点滅したら、チャンネルボタンとのペアリングがリセットされます。

動画での設定方法公開中

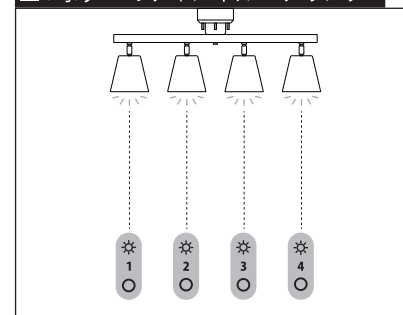


●リモコンの使用例 数字ボタン1つで最大50個の電球または照明器具とペアリングできます。

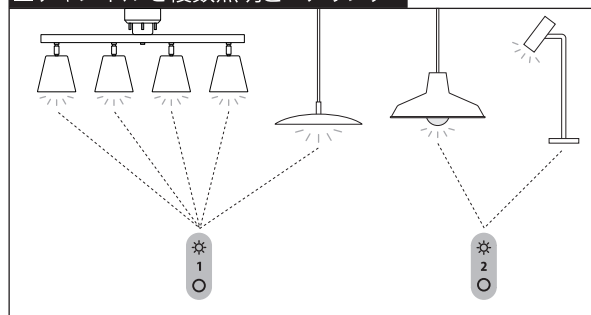
■照明器具ごとにペアリング



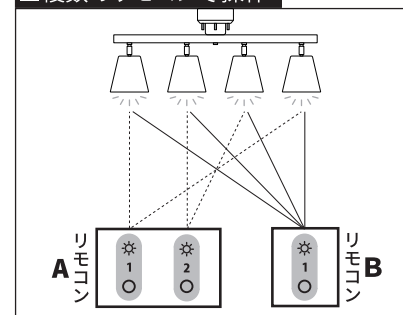
■1球ずつのチャンネルペアリング



■チャンネルを複数照明とペアリング



■複数のリモコンで操作



「VENTOTA」

輸入販売元：VENTOTA合同会社

〒541-0053 大阪府大阪市中央区本町1丁目5-6 大阪山麓ビル2階
https://ventota.co.jp

保証期間は、お買上げより1年間となります。

■カスタマーサポートLine ID：@616sowfx

■カスタマーサポートTEL：050-5490-8276 (平日10:00~17:00)

■カスタマーサポート専用Eメールアドレス：cs@ventota.co.jp

カスタマーサポート
センター

Lineでお問合せ